

- Uwagi ogólne:
1. Elementy objęte niniejszym zamówieniem zakreślono na wykonano w kolorze pomarańczowym
 2. Dokumentację należy rozpatrywać łącznie z opisem technicznym, poszczególnie systemy należy rozpatrywać łącznie z całą dokumentacją określającą licznik wszystkie dokumenty i opisy techniczne rysunki przedmiar - w razie niezgodności należy uzyskać informację od Inwestora lub Projektanta
 - Uwagi szczególne:
 1. Szczelny oplotowanie wełną mineralną 60 kg/m² gr. min. 15 cm + masa ogniochronna min 2 mm grubości, klasa odporności ogniowej EI20
 2. Wszystkie kominy przemurkowe nad polsca dachową ceglą klinkerową, nakrywa betonowa
 3. Wykonać pokrycia dachowego panele dachowe z blachy: RAL 8004 Copper Brown
 4. Wykonać obróbek blacharskich, rylnen oraz rur spustowych (jak blachy dachowej): RAL 8004 Copper Brown.
 5. Termomodulatora - wełna mineralna oraz styropian gr. 15 cm.
 - roznieśczenie materiałów zgodnie z rysunkami.
 6. Stalony zewnętrzny powłoki cokołu oraz stalony frontowy lukam pokrycie Wytknem dachowym silikonowym w kolorze zbrojonej w kolorze RAL 1015 light ivory
 7. Stalony zewnętrzny cokołu pokrycie Wytknem mozaikowym na warstwie zbrojonej 15 cm.
 8. Wymiana RAL 8004 Copper Brown; zamontować na stalowe opróżniowane, powłokowe w kolorze zbrojonym z listewką stalową zamontowaną
 9. Zaspiekowanie i ocieplenie przesłania między lukami zgodnie z rys. detalu
 10. Rysunki rozpatrywać łącznie z wszystkimi projektami branżowymi.

ABM
WYCIENA NIERUCHOMOŚCI
PROJEKTOWANIE ARCHITEKTONICZNE
ANNA I BARTOŚZ MICHAŁSKI S.C.
 44 - 100 Gliwice, ul. Czarnieckiego 22a

Zleciłodawca:
 Gmnia Płkonowice
 ul. Danzoga 6
 44-145 Płkonowice

Nazwa Inwestycji:
MODERNIZACJA OBIEKTU SZKOŁNO - PRZEDSZKOLNEGO W ZERNICY PRZY UL. LEOPOLDA MIKI 37
ETAP II - TERMOMODERNIZACJA - DACH I ROBOTY TOW.

Adres obiektu:
 ul. Leopolda Miki 37 Zernica 44-144
 nr działek: 829/19, 830/19, 831/19, 832/19, 833/19, 834/19, 831/18, 332/19, 333/19, 334/20

Przedmiot rys.:
PROJEKT - elewacja wschodnia atrium
- segment C, A, B

Stadium: PROJEKT WYKONAWCZY

Branża: ARCHITEKTURA

Faza: Nr tomu: **II.** Wersja: Nr rys.: **V2 34**

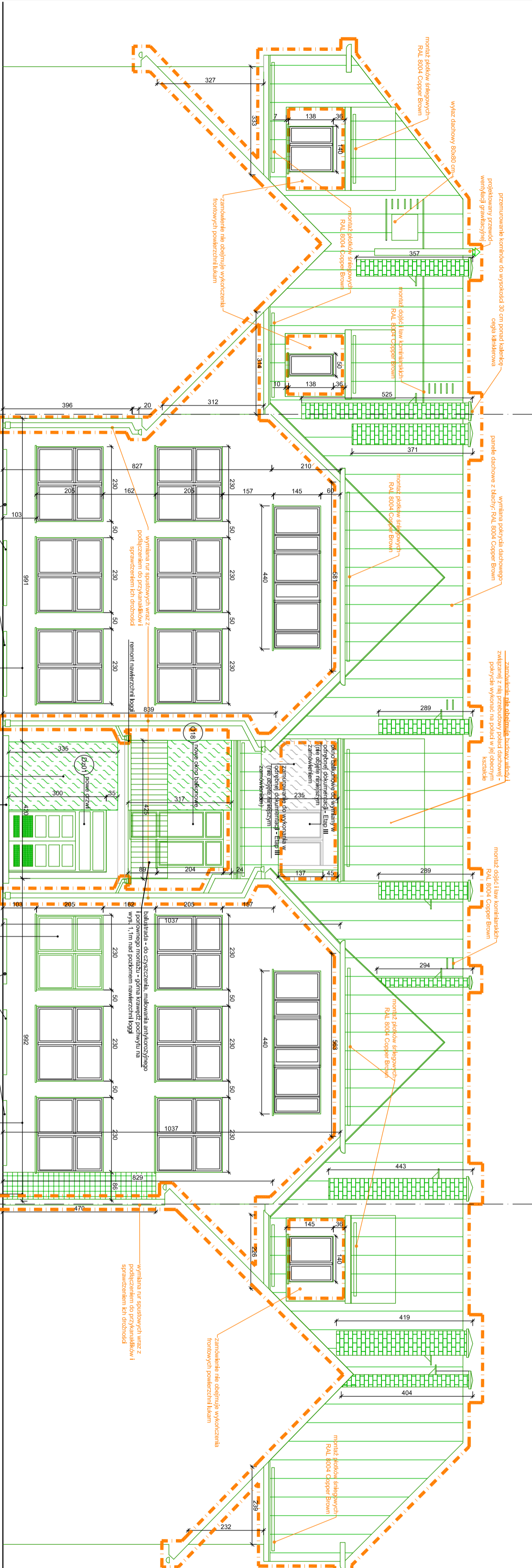
Data: styczeń 2013 **Skala:** 1:100

Projektant: Imię: Nazwisko:
 Bartosz MICHAŁSKI
 Specjaln.: Nr upr. bud.:
 Arch. 33/SLO/KK/2011/II

Opracowanie: Imię: Nazwisko:
 Justyna POŁOCZEK
Sprawdzający: Imię: Nazwisko:
 Grzegorz KOTYL
 Specjaln.: Nr upr. bud.:
 Arch. 11/98

Podpis:

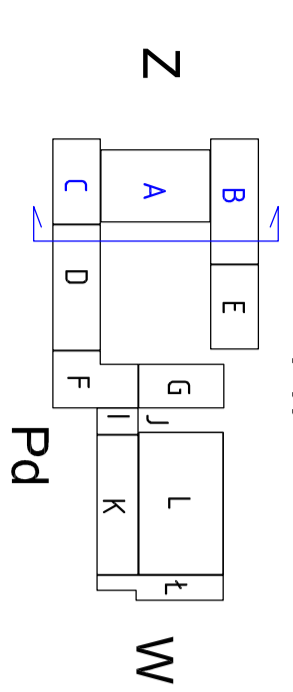
Wydanie rysunku z kolejnym numerem wersji powoduje unieważnienie wszystkich wcześniejszych rysunków



segment C

segment A

segment B



Elewacja wschodnia atrium

- Oznaczenia**
- elementy projektowane
 - izolacja termiczna z wełny mineralnej niepalnej gr. 15 cm, zgodnie z wymogami ochrony p.poż.
 - zamontowania z cegły pełnej na zaprawie cem.-wap., zalozowane termicznie i odrykowane
 - zakres ujęty w odrębnym opracowaniu (Etap I)
 - tylnk cienkowarstwowo silikonowy na warstwie zbrojonej kolor RAL 1014 ivory